

Charles Darwin

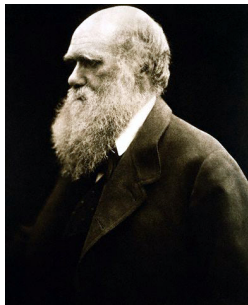
Oliver Heinrich

Universität Ulm

Seminar »Darwins stille Revolution«, 2009

Gliederung

- 1 Leben
 - Frühe Jahre
 - Fortgeschrittene Jahre
 - Die Beagle Reise
- 2 Werk
 - Schriften
 - Auszeichnungen



Gliederung

- 1 Leben
 - Frühe Jahre
 - Fortgeschrittene Jahre
 - Die Beagle Reise
- 2 Werk
 - Schriften
 - Auszeichnungen

Herkunft

- 12. Februar **1809**: Geburt in Shrewsbury, England

Vorfahren	
Vater	Arzt Dr. Robert Darwin
Mutter	Susanna Darwin
Großvater	Arzt, Naturforscher und Erfinder Erasmus Darwin
Großvater	Keramikfabrikant und Erfinder Josiah Wedgwood

- wohlhabendes und liberales Elternhaus
- Eltern vermitteln Rücksichtnahme auf Tiere

Kindheit

- 1817: unitarische Tagesschule in Shrewsbury ausgeprägte Sammelleidenschaft für Pflanzen, Insekten und Mineralien; Beobachten von Vögeln und versucht Pflanzen zu bestimmen
- 1818-1825: Dr. Reverend Samuel Butler Internat Vermittlung klassischer Bildung; Spaß an komplexen Themen wie der Euklidischen Geometrie



Gliederung

- 1 Leben
 - Frühe Jahre
 - Fortgeschrittene Jahre
 - Die Beagle Reise

- 2 Werk
 - Schriften
 - Auszeichnungen

Studienjahre

1825 - 1827: Studium der Medizin in Edinburgh

- Darwin ist bei zwei Operationen anwesend, verlässt sie aber vor dem Ende → Alpträume für Jahre
- Darwin betreibt Studium nur halbherzig; Langeweile außer bei Chemievorlesungen
- Kennenlernen prägender Persönlichkeiten

Studienjahre

1828 - 1831: Studium der Theologie in Cambridge

- Vorhaben, Landpfarrer zu werden → bisher keine Zweifel an der wörtlichen Wahrheit der Bibel
- Kennenlernen prägender Persönlichkeiten: Prof. Henslow (Botaniker) rät Darwin das Studium der Geologie und Prof. Sedgwick



Oliver Heinrich



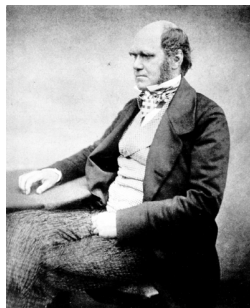
Charles Darwin

Familie und Gesundheit

- 1839: Heirat mit seiner Cousine Emma Wedgwood, Tochter seines Onkels Josiah und Nichte seiner Mutter
- 10 gemeinsame Kinder → liebenswerter, einfühlsamer und sensibler Vater
- väterliches und wissenschaftliches Interesse an seinem Sohn: Notizen der verschiedenen Ausdrucksformen des Säuglings



- Krankheit seit 1837: Schwächeanfälle, Magenschmerzen, Übelkeit und erhöhter Pulsschlag → evtl. Chagas-Krankheit
- 19. April 1882: Tod im Kreise der Familie
- feierliche Beisetzung in der *Westminster Abbey*



Gliederung

- 1 Leben
 - Frühe Jahre
 - Fortgeschrittene Jahre
 - Die Beagle Reise

- 2 Werk
 - Schriften
 - Auszeichnungen

- Einladung zu einer Reise als unbezahlter Naturforscher mit der *H.M.S. Beagle* mit Kapitän, Hydograph, Vizeadmiral und Meteorologe R. FitzRoy.
- Zweck der Reise: Abschluss von Vermessungsarbeiten des südamerikanischen Kontinents
- Rat Henslows (Anhänger der Katastrophentheorie), »*Principles of Geology*« von Lyell (Mitbegründer des Aktualismus) zu lesen, aber nicht diese Ansichten zu übernehmen
- 27. Dezember 1831: Beginn der Reise → aus zwei geplanten Jahren werden fünf

H.M.S. Beagle

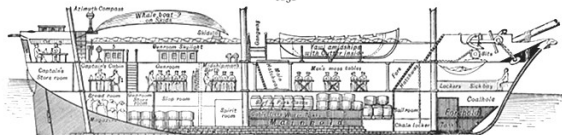


H.M.S. Beagle



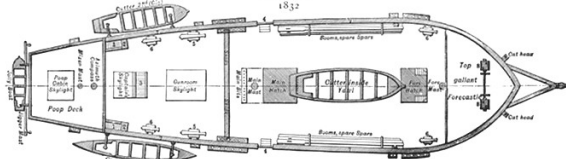
H.M.S. Beagle

H.M.S. BEAGLE
MIDDLE SECTION FORE AND AFT
1832



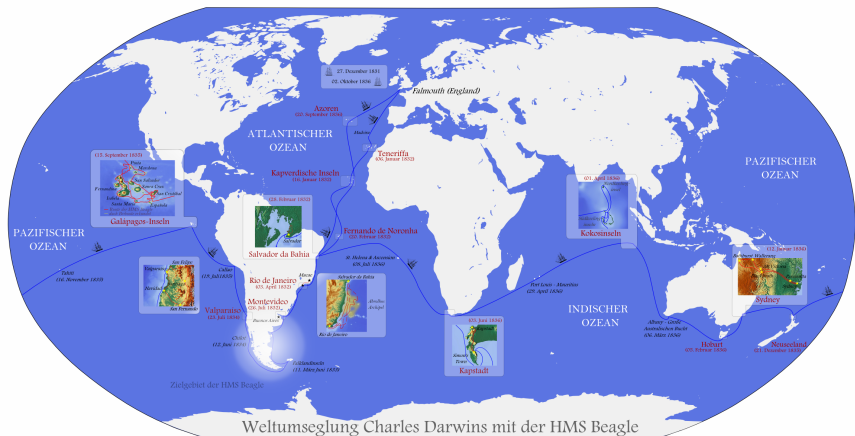
1. Mr. Darwin's Seat in Captain's Cabin
2. Mr. Darwin's Chest of Drawers
3. Captain's Skylight
4. Bookcase
5. Mr. Darwin's Seat in Fore Cabin with Oil-lamp & hand lens

UPPER DECK
1832



1. Fore Ladders
2. Signal Flag Lockers
3. After Companion
4. Gangways
5. Brass wire founders, Captain's private property
6. Six founders
7. Hammock Nidings
8. Patent Windlass

Die Route



- Darwin wird offizieller Naturforscher
- Aufgaben als Geologe, Botaniker, Zoologe und Fossilforscher
→ z.T. wochenlange Exkursionen ins Landesinnere zu Pferd oder mit Booten
- Studium von Gesang, Verhalten und Nistplätze von Vögeln, Untersuchung von Knochen, Fellen, Häuten und Eingeweiden
- Berühmt für Beobachtungen und Funde auf Galapagos-Inseln
Legende: Theorie aufgrund der Variationsbreite der Schnabelformen der dortigen Finken
- 2. Oktober 1836: Rückkehr
→ Reise mit Beagle ist das wichtigste Ereignis für Darwin

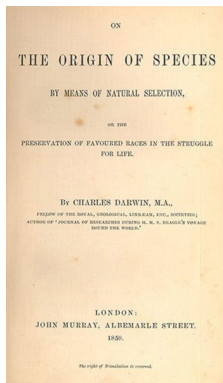
Gliederung

- 1 Leben
 - Frühe Jahre
 - Fortgeschrittene Jahre
 - Die Beagle Reise

- 2 Werk
 - Schriften
 - Auszeichnungen

- 1839-1843: »*Zoology of the Voyage of H.M.S. Beagle*«
Beschreibung von Säugetierfossilien
- 1842: Niederschreiben seiner Theorie als kurzen Entwurf
- 1844: Verarbeiten der Theorie zu 240-seitigem Essay
→ Zurückhalten der Theorie bis 1859 aus Sorge vor den
Reaktionen (v.a. der Kirche)

- 24. November 1859: » *On the Origin of Species by Means of Natural selection, or the Preservation of Favoured Races in the struggle for life*« (» *Über die Entstehung der Arten im Thier- und Pflanzenreich durch Züchtung, oder Erhaltung der vervollkommneten Rassen im Kampfe ums Daseyn.*« → sehr großes Interesse
- 1868: » *The Variation of Animals and Plants under Domestication*« (» *Das Variieren der Thiere und Pflanzen im Zusatnde der Domestication*«)



- 1871: »The Descent of Man, and Selection in Relation to Sex« (»Die Abstammung des Menschen und die geschlechtliche Zuchtwahl«)
- 1872: »On the Expression of the Emotions in Man and Animals« (»Der Ausdruck der Gemütsbewegungen bei dem Menschen und den Tieren«)
→anfängliche Kritik, dann: Anerkennung in der wissenschaftlichen Welt (Darwin wird ernst genommen, weil er sich in verschiedenen Bereichen der Naturgeschichte und Geologie einen Namen gemacht hat)

Gliederung

- 1 Leben
 - Frühe Jahre
 - Fortgeschrittene Jahre
 - Die Beagle Reise

- 2 Werk
 - Schriften
 - Auszeichnungen

- 1839: Mitglied der *Royal Society*; Namensgeber für *Darwin-Medaille*
- 1853: *Royal Medale* der *Royal Society* für die Arbeit über Korallenriffe
- 1878: Mitglied der französischen *Académie des Sciences*
- Ehrendokortitel der Universitäten Bonn und Breslau in Medizin und Chirurgie, Leiden in Medizin und Cambridge in Jura



Eve-Marie Engels

Charles Darwin

Beck 2007



Charles Darwin

Ein Leben - Autobiographie, Briefe, Dokumente

dtv 1982

Bild 1	http://upload.wikimedia.org/wikipedia/commons/9/99/Charles_Darwin_by_Julia_Margaret_Cameron.jpg
Bild 2	http://upload.wikimedia.org/wikipedia/commons/6/6c/Charles_Darwin_1816.jpg
Bild 3	http://upload.wikimedia.org/wikipedia/commons/a/a0/George_Richmond_-_Emma_Darwin_-_1840.jpg
Bild 4	http://upload.wikimedia.org/wikipedia/commons/c/c1/John_Stevens_Henslow.jpg
Bild 5	http://upload.wikimedia.org/wikipedia/commons/4/47/Adam_Sedgwick.jpg
Bild 6	http://upload.wikimedia.org/wikipedia/commons/1/1a/Charles_Darwin_by_G._Richmond.jpg
Bild 7	http://upload.wikimedia.org/wikipedia/commons/5/59/Charles_Darwin.jpg
Bild 8	http://upload.wikimedia.org/wikipedia/commons/4/42/Charles_Darwin_aged_51.jpg
Bild 9	http://www.scrapetv.com/News/News%20Pages/Science/Images/HMS-Beagle-in-Sydney-Harbour-1838.jpg
Bild 10	http://www.westbourne-model.co.uk/model-boat-images/mamoli/m20.jpg
Bild 11	http://www.csuchico.edu/~curbanowicz/Images/HMSBeagleWWW.gif
Bild 12	http://upload.wikimedia.org/wikipedia/commons/e/e4/Charles_Darwins_Weltumseglung_mit_der_HMS_Beagle_1831-1836.png
Bild 13	http://www.wikinomics.com/blog/uploads/349px-origin_of_species_title_page.jpg